

Informacije za paciente o
zdravljenju boleznj dlesni

Straumann®
Emdogain®

More than 2 million
patients treated

Ohranjamo zobe že
več kot 20 let.

Straumann® Emdogain®

 **straumann**
simply doing more

Kaj veste o boleznih dlesni?

Bolezen dlesni je najpogostejši vzrok izgube zob pri odraslih.*

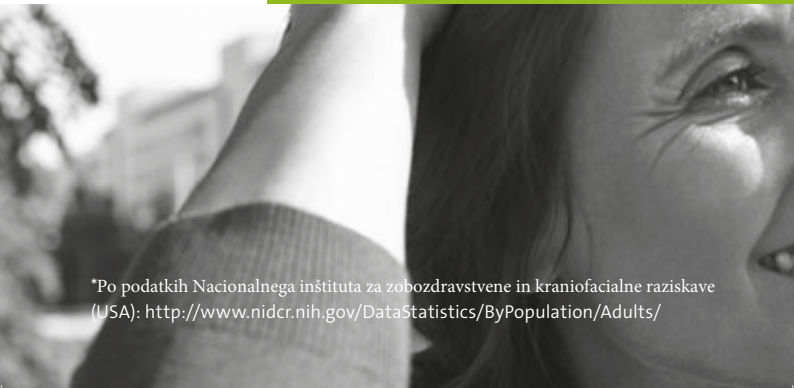
STE V TVEGANJU?

- Vam dlesni med ščetkanjem in nitkanjem **krvavijo**?
- Ali imate **slab zadah**?
- So dlesni **rdeče in otečene**?
- Ali **kadite**?

Če ste na katero od teh vprašanj odgovorili z DA, obstaja verjetnost, da imate težave z dlesni.

Če stanja ne zdravite, lahko ne le povzročite izgubo zob, ampak tudi tveganje za bolezen srca in ožilja, kot so srčni napadi in možganska kap.

*Po podatkih Nacionalnega inštituta za zobozdravstvene in kraniofacialne raziskave (USA): <http://www.nidcr.nih.gov/DataStatistics/ByPopulation/Adults/>



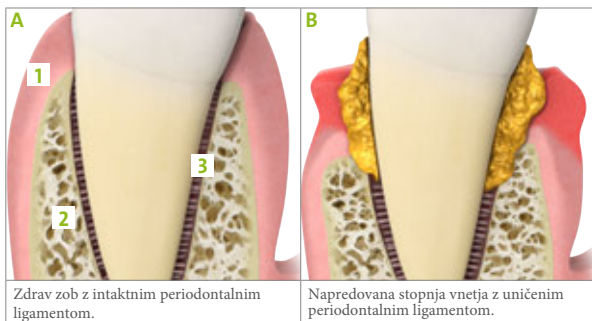
Bolezni dlesni:

skrita nevarnost za vaše zdravje

Tudi če vaši zobje izgledajo dobro, se zdijo zdravi in ne bolijo, je težava morda pod vašimi dlesni, v tkivih, ki podpirajo zobe, kot sta čeljustna kost in parodontalni ligament (ligament med zobmi in čeljustno kostjo).

V prvi fazi se dlesen vname. To se imenuje gingivitis. To stanje je reverzibilno.

Če se vnetje razširi pod dlesen, začne uničevati podporne strukture zob (slika B). Takšne poškodbe, ki lahko povzročijo majavost in izpadanje zob, so nepopravljive, razen če poiščete zdravniško pomoč.



1 = dlesen 2 = kost 3 = periodontalni ligament



Bolezen dlesni je tiha bolezen. Običajno ni nobenih resnih simptomov, dokler bolezen ne napreduje ali ne izgubimo zoba.

Kako lahko zdravimo bolezen dlesni?



Da bi parodontalno bolezen uspešno premagali, je potrebno vnetje zdraviti.

ZAČETNO ZDRAVLJENJE

Prvi korak je profesionalno čiščenje prizadetih zob, da se odstranijo bakterije, ki so povzročile bolezen.



Odstranjevanje zobnih oblog in zobnega kamna.

REGENERATIVNA TERAPIJA

Če začetno zdravljenje ne zadostuje za doseg parodontalnega zdravja, ker je bolezen napredovala do stanja, ko je kost, ki podpira vaše zobe, obsežno uničena zaradi parodontalne bolezni, je lahko indicirana regenerativna terapija.

Postopek

Straumann® Emdogain® se nanese na izpostavljeno, očiščeno površino korenin z manjšim kirurškim posegom.



Emdogain® naneseemo na defekt; njegova gelasta konsistenca omogoča enakomeren nanos.

Pogoj je aktivno sodelovanje

Uspeh takšnega parodontalnega zdravljenja je odvisen od vašega aktivnega sodelovanja. S kombinacijo vsakodnevne ustne higiene in strokovne vzdrževalne nege po navodilih zobozdravnika si boste povečali možnosti za ohranitev naravnih zob.

Straumann® Emdogain®: kaj je in kako deluje?

Z več kot 800 znanstvenimi študijami in več kot 2 milijonoma zdravljenih pacientov je Emdogain® eden najbolje dokumentiranih in dokazanih izdelkov v zobozdravstvu.

Posnemanje narave – princip mimikrije

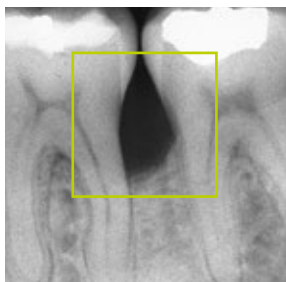
Straumann® Emdogain® je gel, ki vsebuje specifične naravne beljakovine. Posnema biološki proces naravnega razvoja zob in spodbuja regeneracijo vseh zobnih tkiv. Obnova struktur, ki podpirajo zobe, zagotavlja trdno pritrditev vaših zob.

Dolgoročni rezultati

Straumann® Emdogain® ni površna, začasna rešitev. Ker globinsko regenerira izgubljena tkiva, dolgoročno pomaga ohraniti zobe.



Okvara kosti zaradi bolezensi dlesni*



Začetna diagnoza

Bolezen dlesni je povzročila izrazito okvaro kosti.



Eno leto po zdravljenju s **Straumann® Emdogain®** Podporne strukture zob so regenerirane.

- Bolezen dlesni je najpogostejši vzrok izgube zob pri odraslih.
- Emdogain® lahko reši zobe, ki bi bili sicer izgubljeni zaradi bolezensi dlesni.
- Uporaba Emdogaina® lahko zmanjša bolečino in oteklino po operaciji in spodbuja izjemno hitro celjenje**.

* Z dovoljenjem dr. Gunnarja Hedena, Švedska

** V primerjavi s klasičnimi načini zdravljenja

SVETOVNI VODJA, SVETOVNO ZAUPANJE

Ne glede na to, kam vas življenje zanese, so zobozdravniki z izdelki Straumann v bližini.

Obiščite www.straumann.com/patients če želite izvedeti več o izdelkih in rešitvah Straumann in povprašajte svojega zobozdravnika.

Podjetje Straumann, ustanovljeno leta 1954 s sedežem v Baslu v Švici, je pionir in vodilno podjetje na področju zobozdravstva z implantati in regeneracije ustnega tkiva. V sodelovanju z vodilnimi klinikami, raziskovalnimi inštituti in univerzami Straumann raziskuje, razvija in proizvaja zobne vsadke, instrumente, protetične komponente in biomateriale za uporabo v postopkih ohranjanja/nadomeščanja in obnove zob.

International Headquarters

Institut Straumann AG

Peter Merian-Weg 12

CH-4002 Basel, Switzerland

Phone +41 (0)61 965 11 11

Fax +41 (0)61 965 11 01

www.straumann.com

© Institut Straumann AG, 2015. All rights reserved.

Straumann® and/or other trademarks and logos from Straumann® mentioned herein are the trademarks or registered trademarks of Straumann Holding AG and/or its affiliates.